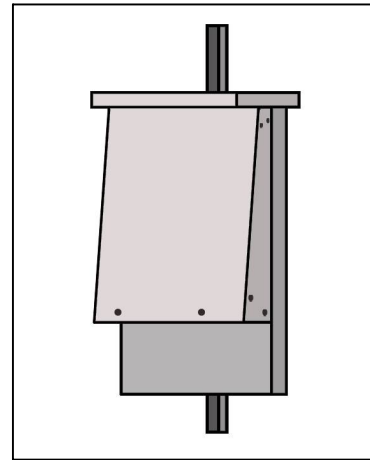


Bauanleitung für einen Fledermauskasten

Bestimmt erinnerst du dich noch, wie Uli gesägt und geschraubt hat, um für mich und meine Artgenossen ein Haus zu bauen. Vielleicht hast du auch Fledermäuse in deiner Gegend, und möchtest ihnen eine Unterkunft bieten.

Nachfolgend findest du eine Bauanleitung für ein Fledermaushaus. Es ist recht einfach zu bauen, und dieses Modell hat sich für viele Fledermausarten bewährt.



Hierfür kannst du Tannen- oder Fichtenholz verwenden. Es sollte eine Stärke von 2 cm haben.

Ein paar wichtige Dinge musst du aber unbedingt beachten:

- Das Holz darf auf gar keinen Fall mit Holzschutzmitteln behandelt sein (schon beim Kauf darauf achten).
- Die Bretter müssen auf der Innenseite sägerauh sein, sonst können wir Fledermäuse uns nicht daran festhalten. Also nicht lackiert und auch nicht gehobelt! Zusätzlich kannst du mit einem spitzen Gegenstand (z. B. Schraubenzieher) noch Querrillen in den Innenraum und in die Einflugeleiste kratzen.
- Wir Fledermäuse haben es gerne warm und sind sehr zugempfindlich. Deshalb solltest du alle Fugen mit Holzleim ausfüllen. Am besten bestreichst du die Teile mit Holzleim schon direkt vor dem Zusammenschrauben.
- Es dürfen keine Schraubenspitzen oder Nägel in den Innenraum des Kastens ragen. Wir Fledermäuse könnten uns daran verletzen.

Und nun wünsche ich dir viel Spaß beim Werkeln ... Deine Pipistrello

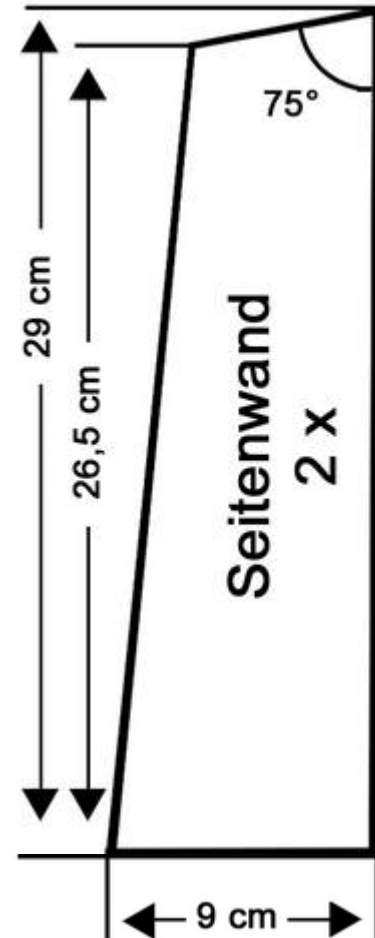
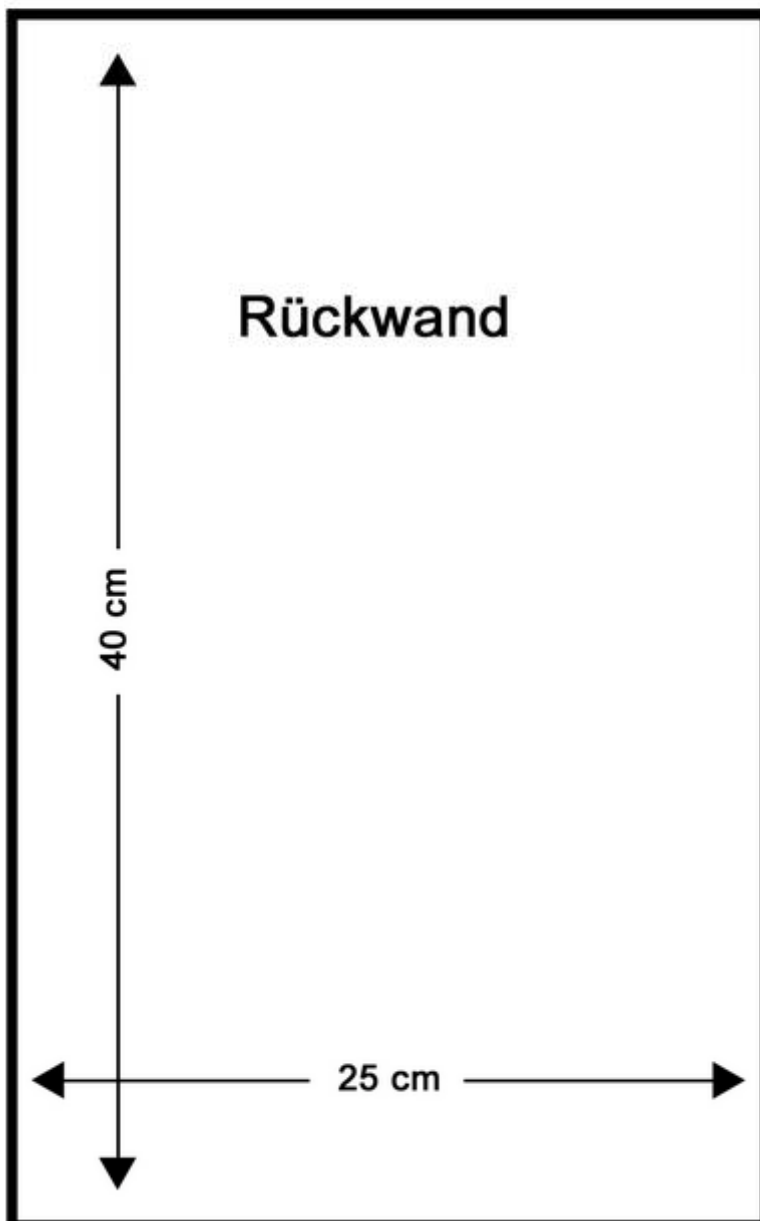
Das Holz sollte eine Stärke von 2 cm haben und auf einer Seite sägerauh sein.

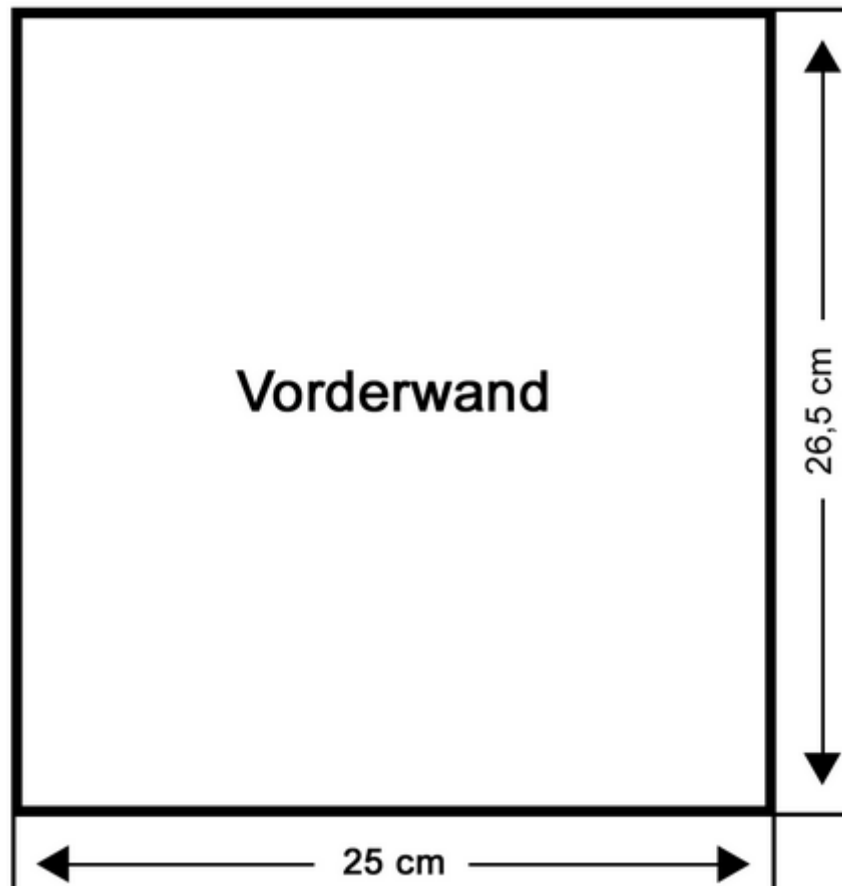
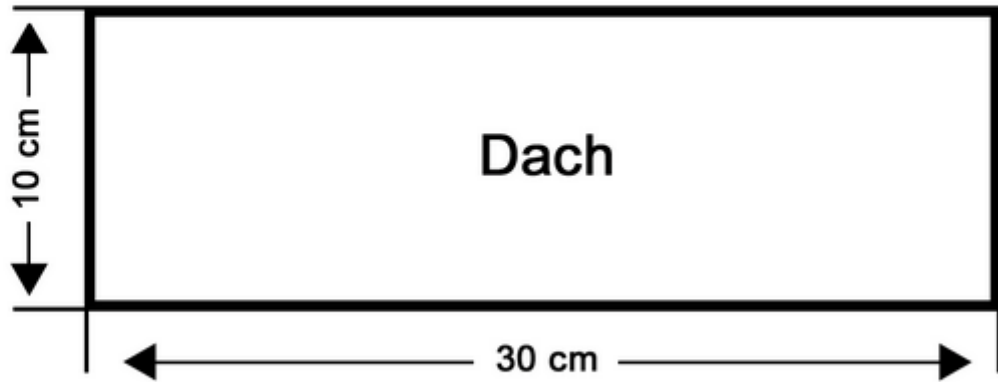
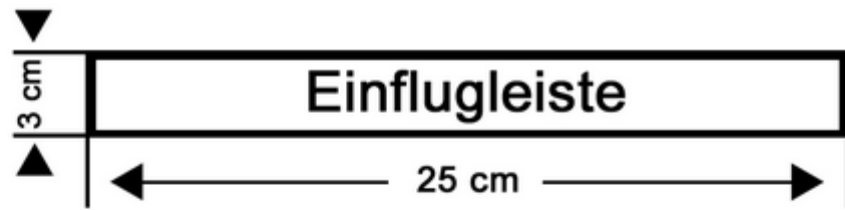
Es darf nicht mit Holzschutzmitteln behandelt sein oder werden.

Säge die Holzbretter jetzt in den angegebenen Maßen aus. Wenn du noch zu klein bist, dann versuche es nicht alleine.



Lasse dir von einem Erwachsenen helfen.

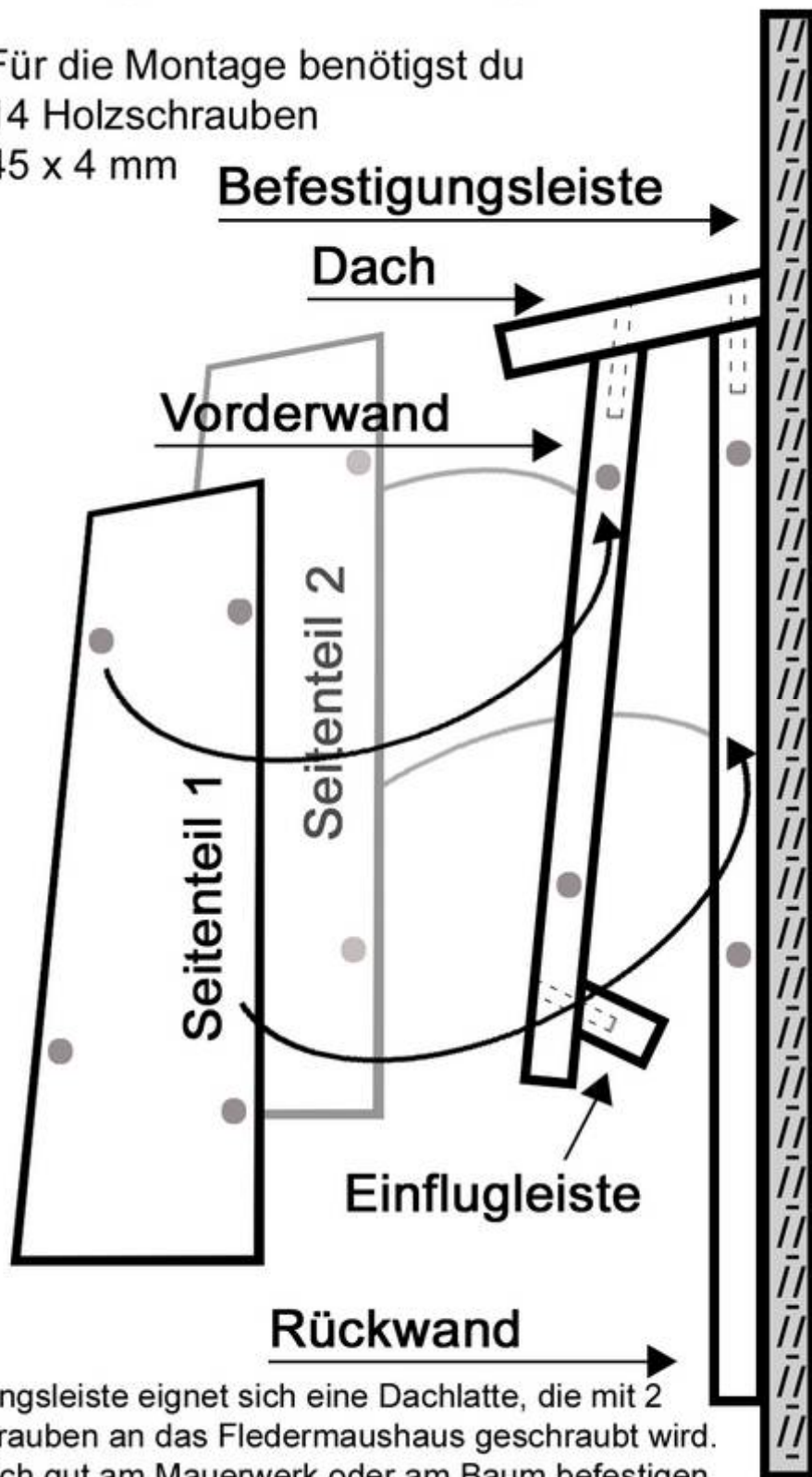




Montageanleitung



Für die Montage benötigst du
14 Holzschrauben
45 x 4 mm



Als Befestigungsleiste eignet sich eine Dachlatte, die mit 2 weiteren Schrauben an das Fledermaushaus geschraubt wird. So lässt es sich gut am Mauerwerk oder am Baum befestigen.

Und hier noch ein paar Informationen, die du wissen solltest, damit es uns auch wirklich gut geht:

Wenn du unser Haus gebaut hast, kannst du es noch mit Dachpappe bekleben. Dann ist es gut vor der Witterung geschützt. Manchmal kommt auch ein Specht auf den dummen Gedanken, wie ein Verrückter in das Holz zu hämmern. Das macht er nicht, wenn es außen mit Dachpappe verkleidet ist.

Unser Einflugsplatt sollte wenigstens 2 cm groß sein. Sonst passen wir nicht hindurch. Er darf aber auch nicht breiter als 2,5 cm sein, sonst bekommen wir Besuch von den Vögeln.

Wir mögen es, wenn unser Haus in einer Höhe von 3 bis 5 Metern hängt und unser Einflug nach Süden ausgerichtet ist. Es dürfen aber keine Äste im Wege sein, sonst finden wir den Eingang nicht.

Meine Artgenossen und ich haben es gerne kuschelig warm. Aber wenn unser Haus in der prallen Sonne hängt, dann wird es uns zu heiß. Und dann fühlen wir uns gar nicht wohl.

Wenn du unser Haus mal von innen reinigen willst, dann mache das bitte im Winter. In der anderen Jahreszeit möchten wir ungestört und in Ruhe darin wohnen. Eigentlich braucht unser Haus nicht gereinigt werden. Wenn wir einen Haufen machen, dann fällt er einfach nach unten raus.

Hast du eigentlich gewusst, dass wir gerne in großer Gemeinschaft leben? Wenn du Lust und Zeit hast, kannst du uns gerne noch zwei oder drei weitere Häuser bauen, die dann nicht zu weit von einander entfernt aufgehängt sind. Das würde uns sehr gut gefallen.

Wir Fledermäuse sind von Natur aus ein bisschen schüchtern und ziehen nicht sofort in jedes neue Haus ein. Aber wir entdecken und beobachten es. Manchmal beobachten wir das Haus zwei oder drei Jahre lang, bevor wir uns trauen, dort einzuziehen. Aber irgendwann sind wir da. Und wenn wir erst einmal den Mut gefasst haben, dann gefällt es uns auch in unserem neuen Quartier. Du musst also nicht traurig sein, wenn wir nicht sofort einziehen. So sind wir Fledermäuse eben.

Wenn du all das berücksichtigst, dann kannst du uns eines Tages beobachten, wie wir abends umher flattern und unser Futter suchen. Wir fühlen uns dann wohl bei dir, und sind dir sehr dankbar für alles, was du für uns getan hast.

Liebe Grüße
deine Pipistrello



Pipistrello die Fledermaus
Bauanleitung für einen Fledermauskasten
© Peter von Krusenstern / Kirchzell
www.dasLernbuch.de